

# SPRINT ESKV/SKV

## Кабельные вводы из полиамида

- диапазон типоразмеров: M12x1,5 - M63x1,5/ PG7 - PG48  
 - для кабеля диаметром Ø 3 - 48 мм  
 - метрическая (M)/панцирная (PG) / трубная коническая NTP  
 резьба

- версии с удлиненной резьбовой частью 18 мм  
 - цвета корпуса: светло-серый (RAL7035), серебристо-серый (RAL7001), черный (RAL9005)  
 - не содержит галогена

**IP68**

M12x1,5-  
M63x1,5

PG7 -  
PG48

### Описание:

Кабельные вводы из полиамида предназначены для надежной защиты места ввода кабеля от влаги и пыли. Уникальная конструкция обеспечивает герметичный зажим кабеля сечением от 3 до 48 мм. Высокая стойкость полиамида к коррозии и морской воде позволяет использовать эти кабельные вводы на морских и речных судах всех типов. Долговечная защита от вибрации и растягивающих нагрузок, стойкость к механическим воздействиям и ударным нагрузкам.

**Степень защиты:** IP68 - 5 Bar

**Материал корпуса:** корпус из полиамида, уплотнитель – EPDM (каучук на основе пропилена)

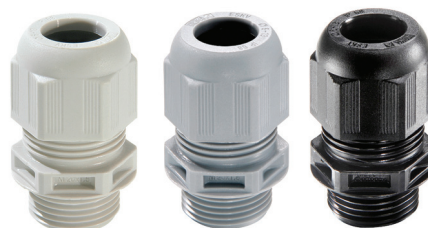
**Диапазон рабочих температур:** от - 20 до + 120°C (специальное исполнение до -60°)

### Дополнительно:

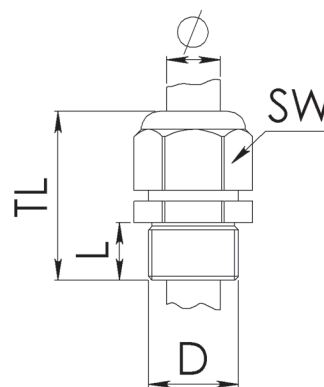
кабельные вводы из самозатухающего полиамида/ ударопрочного полистирола  
 удлиненная резьбовая часть (18 мм) для корпусов с утолщёнными стенкам  
 спиральная защита от перегиба кабеля  
 защита от избыточного натяжения кабеля в сальнике с помощью внешней фиксации

### Версии кабельных вводов:

во взрывозащищенном исполнении, для низких температур, для компенсации давления внутри герметичных корпусов с защитой от проникновения влаги VENTGLAND.



ESKV



Аксессуары:



Контргайка



Резьбовой переходник/  
адаптер



Редукционная  
вставка



Многожильное  
уплотнение



Глухая заглушка



Уплотнительное  
кольцо

Тип	D mm	mm	mm	SW mm	TL mm		Артикул RAL7035	Артикул RAL9005	Артикул RAL7001
ESKV 12	M 12x1,5	9	3-7	16	29-34	50/500	10066410	10066120	10066380
ESKV 16	M 16x1,5	9	4,5-10	20	31-37	50/500	10066411	10066121	10066381
ESKV 20	M 20x1,5	10	6-13	24	36-45	50/500	10066412	10066122	10066382
ESKV 25	M 25x1,5	10	9-17	29	38-47	50/450	10066413	10066123	10066383
ESKV 32	M 32x1,5	12	13-21	36	42-51	25/250	10066414	10066124	10066384
ESKV 40	M 40x1,5	12	16-28	46	52-65	10/100	10066415	10066125	10066385
ESKV 50	M 50x1,5	14	21-35	55	59-72	4/40	10066416	10066126	10066386
ESKV 63	M 63x1,5	15	34-48	68	64-78	3/30	10066417	10066127	10066387
SKV 7	PG 7	9	3-6	15	28-32	50/500	10066400	10066191	-
SKV 9	PG 9	9	4-8	19	32-36	50/500	10066401	10066192	-
SKV 11	PG 11	9	5-10	22	33-39	50/500	10066402	10066193	-
SKV 13,5	PG 13,5	10	6-12	24	35-41	50/500	10066403	10066194	-
SKV 16	PG 16	11	8-14	27	38-44	50/500	10066404	10066195	-
SKV 21	PG 21	11	10-18	33	43-50	25/250	10066405	10066196	-
SKV 29	PG 29	12	16-25	42	47-56	20/200	10066406	10066197	-
SKV 36	PG 36	14	22-32	53	56-65	10/100	10066407	10066198	-
SKV 42	PG 42	14	28-38	60	58-67	5	10066408	10066199	-
SKV 48	PG 48	15	36-44	65	60-68	4	10066409	10066200	-